
CD-ROM

Guía de Instalación

Guía de Instalación del CD-ROM	1
Características del Manual	1
El Paquete del CD-ROM	2
Características del CD-ROM.....	3
¿ Cómo funciona el CD-ROM	4
Instalación del Hardware del CD-ROM.....	5
Configuración e Instalación del Mando.....	6
Instalación del Software del CD-ROM	8
Instalación del Mando IDE	8
Instalación del Software CD Xpress	9
Uso del Control de Amortiguador	10
Uso de su Mando	12

Versión 3.0

Derecho de Propiedad © Julio 1997 Todo Derecho Reservado

Esta publicación no será copiada, reproducida, traducida, transmitida o reducida, en ningún medio, sea impreso o electrónico o en ninguna otra forma para ser leída por máquinas o guardada en un sistema de recuperación, en parte o en forma entera, sin consentimiento escrito por el titular del portador del derecho.

El contenido de esta publicación queda sujeta a cambios. El fabricante reserva el derecho de alterar el contenido de esta publicación en todo momento y sin aviso. El contenido de esta publicación contendrá errores de información o ortográficos y se proporciona de información solamente.

Los productos que aparecen en esta publicación son para identificación solamente. Microsoft es una marca registrada y Windows es una marca registrada de la Microsoft Corporation. Todo otro nombre o marca de producto serán marcas o marcas registradas de los propietarios respectivos.


Guía de Instalación del CD-ROM

Esta guía comprende los siguientes temas:

- Paquete del CD-ROM
- Características del CD-ROM
- Instalación del Software del CD-ROM
- Instalación del Hardware del CD-ROM
- Uso de su CD-ROM

Características del Manual

Este manual viene con algunos icones para llamar su atención por ser información importante. Los icons representan los siguientes:

 • Información importante

 • Recomendación o una buena idea

Favor revisar este manual antes de la instalación del mando de su CD-ROM.

El Paquete del CD-ROM

El Paquete del CD-ROM incluye los siguientes:

Hardware:

- Mando IDE ATAPI CD-ROM
- Cable de conectro audio
- Tornillos de montaje (4)

Software:

- Disco del CD-ROM (1)
- Guía de Instalación

Favor asegurarse de que todos estos artículos estén presentes. De faltar algunos, contacte a su vendedor para soluciones.

El disco flexible cuenta con los siguientes softwares:

- Mando del CD-ROM IDE (para DOS)
- Programa de la instalación del mando
- Guía del Hardware en disco del CD-ROM
- CD Xpress- software de administración del amortiguador
- Control del Amortiguador CD - creación del amortiguador

Características del CD-ROM

El CD-ROM se trata de una solución de mando CD-ROM con combinación de hard/software que proporciona rendimiento reforzado sobre los mandos convencionales CD-ROM.

El CD-ROM se trata de una combinación del hardware del mando CD-ROM y un amortiguador de dato de mando de disco duro que denominamos SmartSpace. Ud. reserva espacio para el amortiguador SmartSpace en un disco duro en su computadora utilizando el Control de Amortiguador que es parte del paquete del CD-ROM. Una vez el espacio del amortiguador quede reservado, el software CD Xpress proporcionado crea el amortiguador y maneja los datos del CD-ROM en ello.

Las ventajas de esta solución incluyen:

- **Rendimiento reforzado:**
Máxima transferencia en tasa de hasta 16.6MB/seg o 33.2 MB/seg. Con un mando de disco duro de modo Ultra DMA. El tiempo de acceso en promedio es menos de 13 ms.
- **Mayor seguridad**
Baja tasa de rotación del motor y el huso que la de los mandos con X-factor de hardware más alto reduce el desgaste y extiende el servicio del mando mientras minimiza la vibración.
- **Mayor ciclo de duración**
La mayoría de los accesos de datos vienen del amortiguador SmartSpace del disco duro, reduciendo el desgaste en el mando CD-ROM y extiende el ciclo de duración.
- **Evita el Ciclo Avanzado**
No existe necesidad de continuar avanzando su CD-ROM al próximo 'X-factor' del hardware; vienen incorporado del rendimiento máximo.
- **Rendimiento del mando 'Programable'**
Ud. selecciona el nivel de rendimiento definiendo el tamaño del amortiguador, dándole a Ud. mismo varias opciones de rendimiento.

¿ Cómo Funciona el CD-ROM ?

El CD-ROM utiliza el alto rendimiento de un mando de disco duro para acelerar el acceso al mando CD-ROM. El software CD Xpress lee y copia datos del mando CD-ROM para dedicar al amortiguador SmartSpace en el mando de disco duro de un systema. El CD-ROM lee el acceso del amortiguador del disco duro y no el mando CD-ROM, con el resultado de aumento acelerado de la velocidad de acceso y la tasa de transferencia mientras ignora el rendimiento del sistema

El CD-ROM funciona en forma perfecta con tanto el Sistema de Operación como todas las aplicaciones que tengan acceso al mando CD-ROM. Cuando el CD nuevo se inserta en el mando, el CD-ROM empieza amortiguando el contenido del CD en forma automática. Con el CD-ROM, los datos son transformados directamente del CD al amortiguador cuando el disco duro y el CD-ROM están estáticos, de manera que no existe efecto visible en el rendimiento del sistema.

El refuerzo del rendimiento del CD-ROM depende princialmente de la capacidad del disco duro usado en el amortiguador. Esto hace el 'X-factor' de los mandos CD-ROM con menos significado al determinar la velocidad efectiva de la solución total. Más importante será el rendimiento del mando del disco duro usado para le amortiguador SmartSpace. Cuanto más alto el rendimiento del disco duro y más grande el espacio del amortiguador, tanto más alta la velocidad efectiva del CD-ROM. Los mandos del disco duro del modo de transferencia del Ultra MDA proporcionan el alto rendimiento.

Instalación del Hardware CD-ROM

Para la instalación del mando CD-ROM, Ud. necesita hacer los siguientes:

1. Verificar que estén presentes los componentes necesarios

Ud. debe contar con los siguientes:

- Mando CD-ROM
- Tornillos
- Cables de conexión - Cable auto, cable de cinta IDE & guía de poder

El cable de signo audio viene con el CD-ROM. El IDE y cable de poder son parte de el sistema de su computadora. Si la configuración actual de su sistema no tiene el conector IDE disponible, Ud. no necesitará tener un cable IDE adicional. Estos no son caros y están disponibles con facilidad.

2. Programación del mod del mando IDE jumper-default es Slave

Las opciones son Master, Slave y Cable Select. Los canales IDE vienen en dos posiciones. Master y Slave. En una tabla con dos canales, Primario y Secundario, con cada canal con un Master y un Slave. El Master es el primer aparato y Slave el segundo. En un sistema con un mando de disco duro IDE como es el disco duro primario, el mando es el Master Primario.

3. Instalar el mando CD-ROM en una ranura de expansión de 5.25 pulgadas desocupada en su computadora.

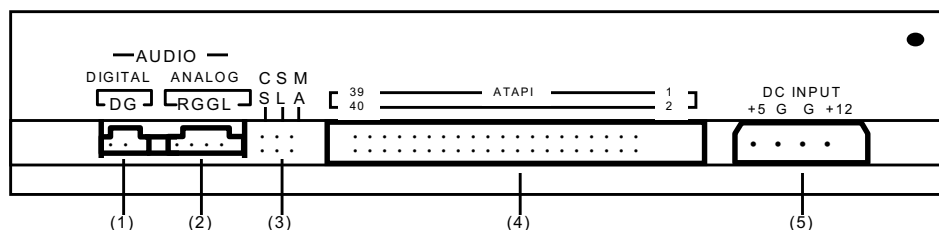
Refiera al manual de su sistema de computadora para instrucciones de la instalación de los aparatos periferales en las ranuras de expansión del sistema.

4. Conexión de un cable IDE y cable de poder en la parte trasera del mando.

Nuevamente, refiera al manual de su sistema de computadora para instrucciones en la conexión interna de aparatos periferales.

Configuración & Instalación del Mando CD-ROM

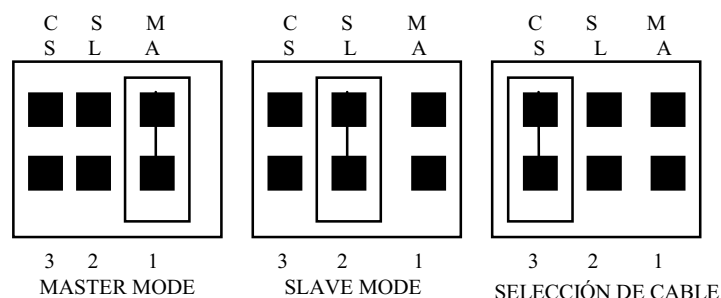
La figura indicada a continuación indica la posición de los componentes en la parte trasera de un mando CD-ROM.





- (1) Conector de Audio - Digital Out
Output del audio digital para transmisión de ruido bajo.
- (2) Conector de Audio - Análogo Out
Dos canales, outputs de audio izquierdo y derecho
- (3) Jumpers de Selección de Modo de Mando
Programa el modo del mando (Master o Slave)
- (4) Conector de interfaz IDE
Conexión del adaptador de matriz IDE con el cable IDE de 40 pinzas
- (5) Conector de Poder DC (in)
Input para guía de poder de la fuente de poder del sistema

El procedimiento básico va como a continuación:

1. Programa el modo del mando IDE. La figura indicada a continuación demuestra las posiciones del Jumper. Para cambiar la puesta de la falla del Jumper, tira el gorro del Jumper de las pinzas para colocarlo en las pinzas para otra puesta.



2. Se desliza el mando CD-ROM en la ranura de expansión abierta y asegurarlo en la ranura con los tornillos provistos con el mando.
Los tornillos insertan por los lados de una ranura de expansión en los hoyos en el mando, dos tornillos en cada lado. Existen cuatro hoyos en cada lado para facilitar el posicionamiento en varias formas de ranuras.
3. Conectar el cable IDE al mando CD-ROM
Orienta el cable para que el margen de color esté en el lado de Pinza 1 del conector en el mando. Si el mando está puesto en el modo Slave, Ud. debe usar el conector en medio del cable IDE. Si el mando está en el modo Master, usar el conector en la punta del cable.
 La otra punta del cable IDE conecta al controlador IDE del sistema que será una tarjeta de expansión o tabla principal integrada en el sistema. En tal caso, existirá un conector de cable IDE en la tabla principal.
En el escenario de falla, el conector Master en el cable viene conectado al mando de disco duro IDE primario del sistema y el conector Slave viene pegado al mando CD-ROM.
4. Enchufa un cable de poder de la fuente de poder del sistema en el conector de poder DC (in) al mando CD-ROM.
5. Conecta la punta singular del cable audio en el conector de Análogo Out en el mando CD-ROM y la otra punta a la tarjeta de sonido del sistema o el conector audio en la tabla usando cualquier de los dos soquetes de conector.
-  Acuérdesse de que Ud. debe referir al manual de su sistema para instrucciones específicas de su sistema. Siempre desenchufa todo antes de echar a andar a su sistema y tener precauciones por daños por la descarga estática.

Instalación del Software del CD-ROM

Existen tres componentes de software en el paquete del CD-ROM:

- Mando CD-ROM IDE - Mando IDE para MS-DOS
- Control del Amortiguador CD - reserva espacio de amortiguación en un mando de disco duro formado
- CD Xpress - crea y administra el amortiguador SmartSpace

Ud. debe instalar estos elementos en el mando de disco duro de su sistema en la secuencia dada a continuación:

- Instalación del Windows 95 en caso de no estar disponible
- Instalación del mando CD-ROM IDE
- Echar a andar el programa de instalación del CD Xpress en el disco flexible CD-ROM para instalar el CD Xpress y Control del Amortiguador CD en el mando de su disco duro.
- Usa el Control de Amortiguador CD para reservar espacio de disco duro para el amortiguador SmartSpace en el mando de disco duro en cuestión.
- Echar a andar CD Xpress para crear y administrar el amortiguador SmartSpace en el espacio reservado por el Control de Amortiguador CD.

Para la instalación de Windows 95, ver instrucciones provistas.

Instalación del Mando IDE

Para usuarios con versiones MS-DOS inferiores a 6.0:

1. Consiga una versión actualizada de MSCDEX.EXE 2.22 o más avanzada con el concesionario de su sistema o Microsoft.
2. Copie el archivo MSCDEX.EXE en el menú de MS-DOS (e.g. C:\DOS)

Instalación del Mando CD ROM

Las instrucciones completas para la instalación del mando IDE vienen en el manual del CD-ROM a base de disco en el disco flexible del mando CD-ROM.

1. Insertar el CD-ROM en Mando A: (o B)
2. Cambiar el prompt DOS a A:\(o B:\>)
3. Tepear INSTALLA y oprimir Enter
4. Seguir las instrucciones en la pantalla

Instalación en Windows 95, Windows NT & OS/2 Warp

Favor referir a la guía de instalación del Windows 95, Windows NT o OS/2 WARP por las instrucciones.

Nota: al instalar OS/2 WARP, favor usar “Non-listed IDE CD-ROM” para la instalación del CD-ROM. De otra manera, el mando no sería detectado por el sistema de operación.

Instalación del Software CD Xpress

Para la instalación y configuración del software CD Xpress, favor seguir los pasos dados a continuación:

1. Instalación del software CD Xpress

Echar a andar el programa de instalación en el disco flexible CD-ROM para la instalación del software CD Xpress en el mando del disco duro.

- a. Insertar el disco flexible CD-ROM en Mando A: (o B:)
- b. Echar a andar el programa de instalación de Windows 95
- c. Seguir las instrucciones dadas en la pantalla

Cuando Ud. instala el software Cd Xpress, el programa de instalación instala en forma automática en un archivo denominado como HighPoint CD Xpressen el archivo de Programa en el mando C:. El archivo contine cinco icons, CD Xpress, CD Buffer Control, Clear CD Buffer, Stop CD Xpress, Uninstall y Readme.

☞ El archivo “readme.txt” en el disco flexible CD-ROM contiene información adicional sobre la instalación y uso del CD Xpress.

2. Usa el Control de Amortiguador para reservar espacio de disco para el amortiguador de SmartSpace.

Ud. puede echar a andar la utilidad luego para cambiar el tamaño del amortiguador o removerlo apuntando dos veces en icon CD Buffer Control en el archivo HighPoint CD Xpress.

Ver las instrucciones en detalle en la próxima pantalla.

Favor notar: El mando IDE viene para el uso del mando CD-ROM como un mando IDE CD-ROM sin amortiguar en MS-DOS. El CD-Xpress no requiere este mando para la operación en Windows 95. Si Ud. no necesita usar el mando CD-ROM en DOS, no necesitará instalar el mando. El CD Xpress no funciona en el modo DOS.

Uso del Control Amortiguador CD

El Control Amortiguador CD reserva espacios desde la punta del espacio de guarda del mando del disco duro en cuestión. Ud. puede usarlo para tanto reservar y guardar el espacio de amortiguación. Para echar a andar la utilidad y reservar el espacio de amortiguación de disco duro, se hacen los siguientes:

1. Se echa a andar el Control Amortiguador CD en la punta del proceso de instalaci''on del Xpress CD o apuntando dos veces en el icon CD Buffer Control en el archivo del HighPoint CD Xpress.
2. La primera pantalla de juego aparecerá. Oprime Enter para el proceso.
3. La próxima pantalla demostrará una lista de mandos CD-ROM y le exige seleccionar el mando en cuestión.
4. La próxima pantalla demostrará una lista de mandos instalados disco duro y le exige seleccionar el mando en cuestión.
- ☞ Si no existe espacio amortiguador disponible, el volumen reservado será 0 MB. Ud. cambia entonces esto al volumen del espacio amortiguador que desee en el paso siguiente.
la próxima pantalla demostrará una lista de mandos instalados y le exige seleccionar el mando en cuestión.
5. La próxima pantalla demuestra el volumen máximo de espacio disponible para. Reserva el espacio amortiguador necesitado para el nivel de rendimiento Ud. desee oprimiendo la tecla Enter. Ver la sección próxima para información en seleccionar el tamaño del amortiguador.
6. Aparece una pantalla de cofirmación luego. Para confirmar que Ud. desea reservar el espacio amortiguador, oprime la tecla Enter.

Comprender el Tamaño Amortiguador y Rendimiento

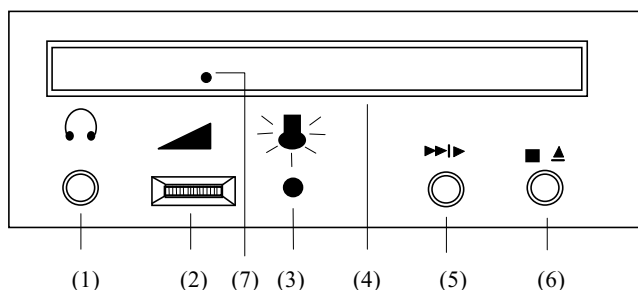
El tamaño del amortiguador Ud. reserva afecta directamente el rendimiento del CD-ROM. Cuando el CD Xpress está instalado, amortigua en forma automática los datos en un disco CD-ROM insertado en el mando CD-ROM. Si el volumen de los datos en el disco no son más grandes que el tamaño del amortiguador, sólo una porción de los datos se pueden amortiguar, resultando en degradación de rendimiento.

Si los datos en el disco resultan menores que el tamaño del amortiguador, todos los datos serán amortiguados, promoviendo el rendimiento (tiempo de acceso & tasa de transferencia) al del disco duro del cual el amortiguador esté prendido. Como muchos títulos CD-ROM no usan espacio entero de almacenaje del disco, el disco enterio podrá ser amortiguado aún cuando el tamaño de amortiguador sea menor de 650 MB.

El rendimiento efectivo del CD-ROM depende de dos factores, elrendimiento del mando de disco duro Ud. usa para el amortiguador SmartSpace y si el SmartSpace sea suficientemente grande para amortiguar todos los datos guardados en un disco específico. Ud. puede decidir el espacio de disco dedicado para mejorar el rendimiento del CD-ROM en contra de reservar el espacio de disco para usos convencionales.

Uso de su Mando CD-ROM

Una vez Ud. haya instalado los componentes de hardware y software en su sistema de Windows95, ud. puede gozar de las ventajas del alto rendimiento del CD-ROM mientras usa el CD-ROM en un modo normal. Los controles del panel frontal vienen indicados en la figura dada a continuación.



- (1) Portaudífonos - Acepta un mini enchufe stereo de 3.5mm
 - (2) Control de volumen - Ajusta el volumen del audífono
 - (3) Indicadora de actividad- Intermitente cuando el dado está con acceso de un disco o cuando el mando está tocando un CD audio.
 - (4) Bandeja de Disco - Porta discos (con etiqueta hacia arriba) en el mando. Usa (6) para abrir.
 - (5) Tecla para Tocar/Próxima Pista - Toca un CD audio o pasa a la próxima pista de un CD audio cuando se está tocando.
 - (6) Tecla de Carga/Eyacular - Abre y cierra la Bandeja de Disco para cargar o remover un CD. Para el toque de un CD audio. La bandeja de disco está motorizada y extiende en forma automática.
 - (7) Eyaculación Mecánica - Si el software eyacula y la tecla de Eyaculación falla en eyacular un disco, Ud. puede probar liberación de bandeja en forma manual, empujando suavemente un cable fino (e.g. un clip de papel enderezado) en este hoyo.
- 👍 Para especificaciones y otra información detallada, ver el manual de instrucción del mando en el disco de mando del CD-ROM.
Ver el archivo 'readme' en el disco flexible CD-ROM para notas de la publicación.